

POUM de Lleida

Tallers de participació sectorial

Objectius i funcionament dels tallers



Maig – Juny 2015

LA PAERIA



Ajuntament de Lleida

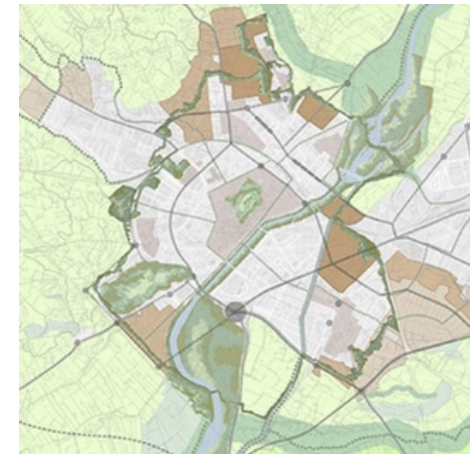
Assistència tècnica:

ESPAI
TRES
Territori i Responsabilitat Social

Moment actual del procés d'elaboració del POUM

Treballs previs a l'aprovació inicial del POUM

En aquests moments, i en el marc de la tramitació establerta per al POUM, ens trobem en el període entre la informació pública de l'Avanç –que va finalitzar el 18/12/2014– i l'Aprovació inicial del Pla, prevista per als propers mesos.



LA PAERIA



Ajuntament de Lleida

QUÈ? Objectius generals dels Tallers

**En el marc del procés de redacció del POUM,
la fase en la que ara ens trobem requereix
d'una reflexió més profunda sobre el seu contingut**

OBJECTIUS DELS TALLERS

- Contrastar i, sobretot, **concretar les propostes urbanístiques previstes a l'Avanç del POUM** amb l'objectiu de disposar de pautes i idees que es puguin tenir en consideració en la redacció del POUM i en els documents que s'han de sotmetre a l'Aprovació inicial.
- Donar veu, a través de **5 Tallers de participació**, a agents professionals, econòmics i socials del nostre territori per tal de recollir les seves aportacions sobre com concretar les propostes urbanístiques de l'Avanç de POUM.



QUI? Destinatariis (participants) dels Tallers

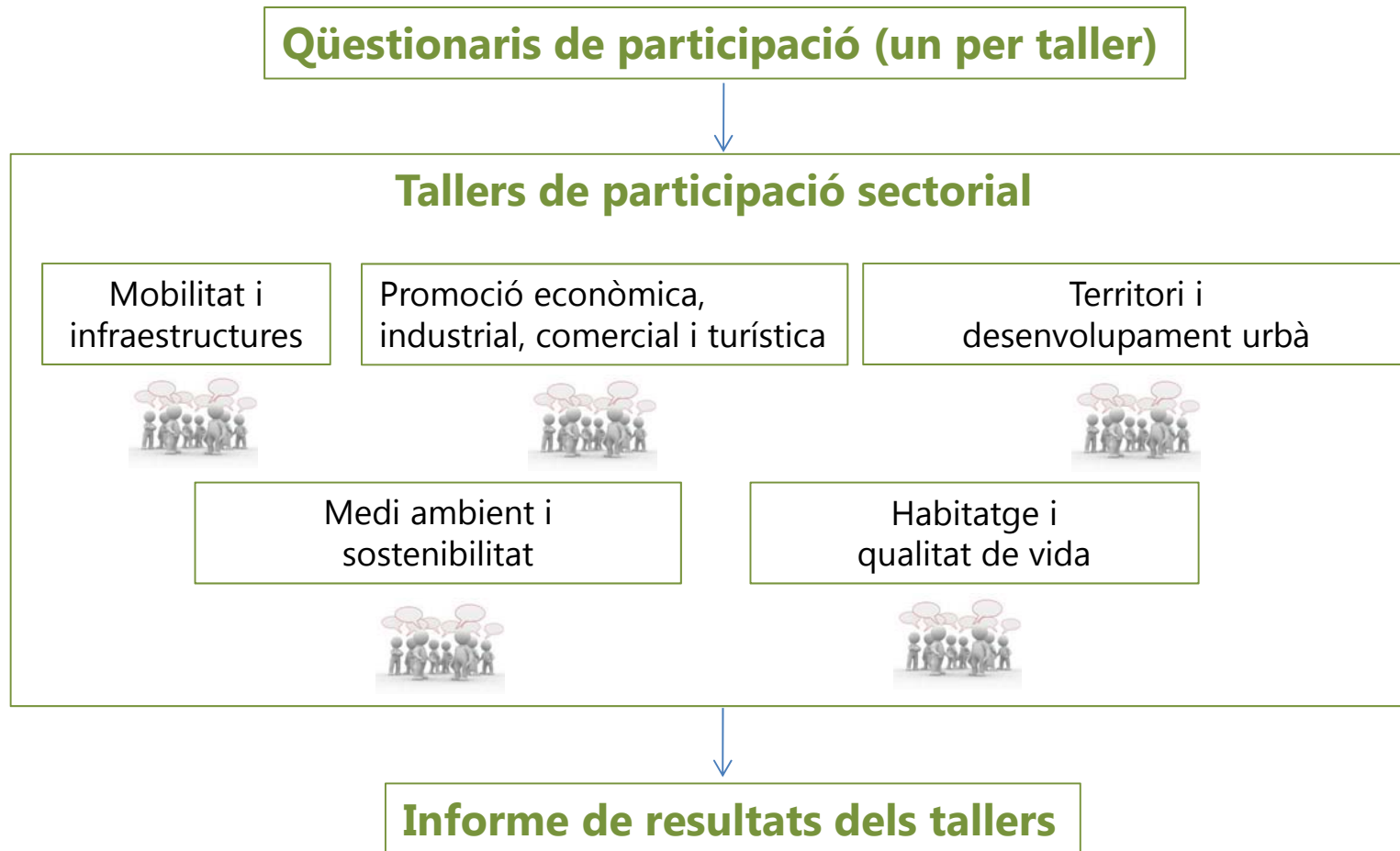
D'acord amb el que preveu el Programa de participació ciutadana del POUM, els participants als Tallers de participació sectorial representaran:

- **Administracions públiques**
- **Corporacions**
- **Col·legis professionals**
- **Associacions**
- **Organitzacions sindicals**
- **Altres institucions de la ciutat**

El ventall d'agents que puguin participar s'ampliarà també a altres persones o entitats, especialment aquelles que hagin mostrat el seu interès durant la fase d'avanç del POUM.



COM? Qüestionaris i Tallers de participació



LA PAERIA



Ajuntament de Lleida

COM? 5 Tallers, 5 temes de debat

Temàtica	Breu descripció
Mobilitat i infraestructures	Lleida en l'eix mediterrani i porta de l'eix de l'Ebre. Mobilitat sostenible, alternatives a l'esquema viari proposat. Pacificació de la primera ronda com a estructuradora d'un nou model per viure al Centre Històric. Estructura de vials de vianants i per a bicicletes. Aparcaments dissuasius, xarxes de transport públic i intermodalitat.
Promoció econòmica, industrial, comercial i turística	Model d'implantació del teixit productiu. Reforç de les relacions i sinèrgies Gardeny i el nou sòl industrial. Incorporació de Lleida dins la xarxa productiva del corredor Mediterrani. Lleida com a frontissa de l'eix de l'Ebre. La defensa del model tradicional de comerç local i la implantació de noves formes de comerç. La imatge urbana i els valors turístics de la ciutat i el territori.
Territori i desenvolupament urbà	L'Horta de Lleida: potencialitats de les relacions ciutat-sòl no urbanitzable altament consolidat. Usos i activitats per potenciar el valor agrícola. Com es veu la Ronda Verda? Què hi esperem trobar i com la podem fer atractiva?. L'articulació de l'entorn territorial proper, territori amb xarxa. Les característiques singulars del nostre entorn i del paisatge.
Medi ambient i sostenibilitat	El mecanismes del planejament urbanístic com a eina per a garantir la sostenibilitat ambiental i l'estalvi energètic. Àmbits d'interès ambientals en els espais oberts i a l'interior de la ciutat consolidada. La utilització temporal dels terrenys urbans i urbanitzables lliures d'edificació. La protecció i posada en valor dels béns d'interès patrimonials, ambientals i paisatgístics.
Habitatge, cohesió social i qualitat de vida. Rehabilitació i optimització de la ciutat consolidada	Criteris per una ordenació i una gestió urbanística sostenible. Dinamització del Centre Històric i dels altres barris i nuclis històrics. Operacions de reestructuració, renovació i rehabilitació del teixit urbà. Els sòls urbanitzables com a recuperadors dels sòls urbans històrics. La dotació i distribució dels espais verds i dels equipaments.

LA PAERIA



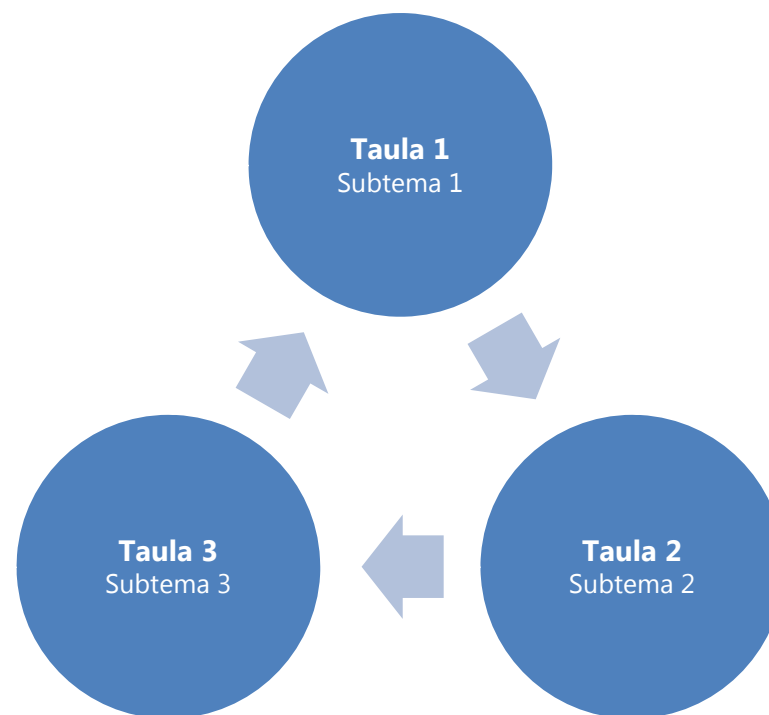
Ajuntament de Lleida

COM? Característiques dels Tallers

- Tallers per la tarda (de 17:45h a 20:30h)
- 2h 45 minuts de durada
- 30-45 assistents per Taller
- Lloc: Escola d'Art Municipal Leandre Cristòfol (carrer La Palma, 12, Lleida)
- Dinamitzats per facilitadors
- Dinàmica grupal del **World Café**:

Hi haurà tres taules, cadascuna dedicada a un subtema.

Tots els participants passaran per les tres taules al llarg del taller i tractaran, per tant, els tres subtemes.



QUAN? Calendari dels Tallers

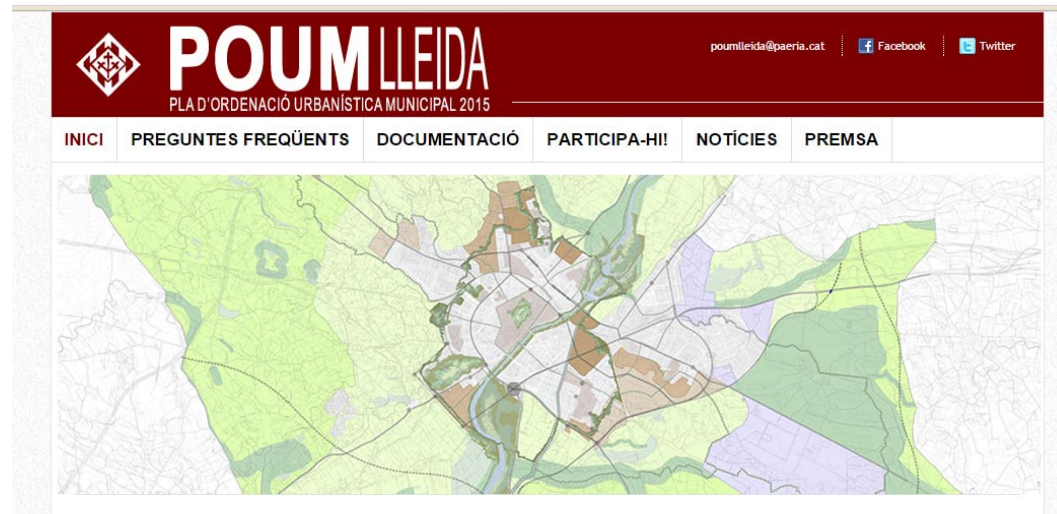
Data	Tema del Taller
Dj 21.05	Mobilitat i infraestructures
Dj 28.05	Promoció econòmica, industrial, comercial i turística
Dj 04.06	Territori i desenvolupament urbà
Dj 11.06	Medi ambient i sostenibilitat
Dj 18.06	Habitatge, cohesió social i qualitat de vida.

LA PAERIA



Ajuntament de Lleida

Canals de comunicació vinculats als Tallers



- Espai web del POUM de Lleida: <http://poumlleida.paeria.cat/>
- Bústia (consultes, suggeriments): poumlleida@paeria.cat
- Perfils socials del POUM a [Facebook](#) i [Twitter](#)
- La Paeria, revista de l'Ajuntament de Lleida



Ajuntament de Lleida